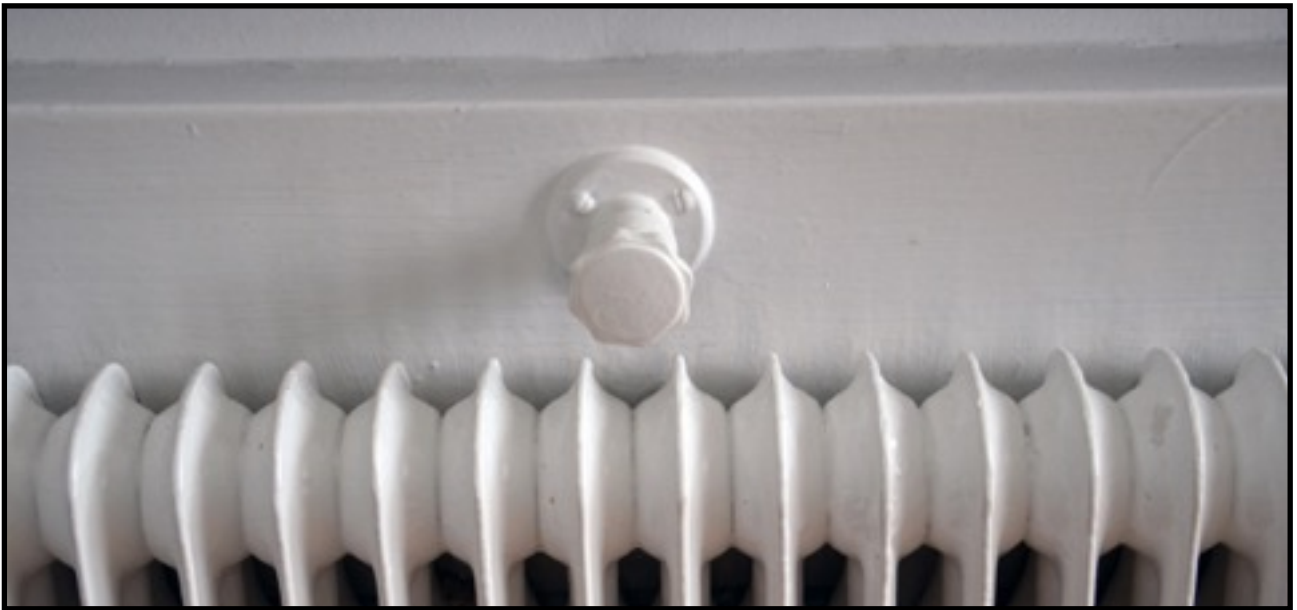


*VÄRME & VENTILATION I BRF WAHLBERGET*  
**TIPS OCH RÅD FÖR MEDLEMMAR**

## VENTILATION

### VENTILERNA SKALL ALLTID VARA ÖPPNA

Brf Wahlbergets fastighet är byggd med ett så kallat självdragssystem. Det innebär att kall uteluft tar sig in genom ett antal ventiler i våra lägenheter, oftast ovanför radiatorerna (elementen), som värmer upp den. Luften tar sig sedan ut genom frånluftskanaler i kök, badrum och vardagsrum.



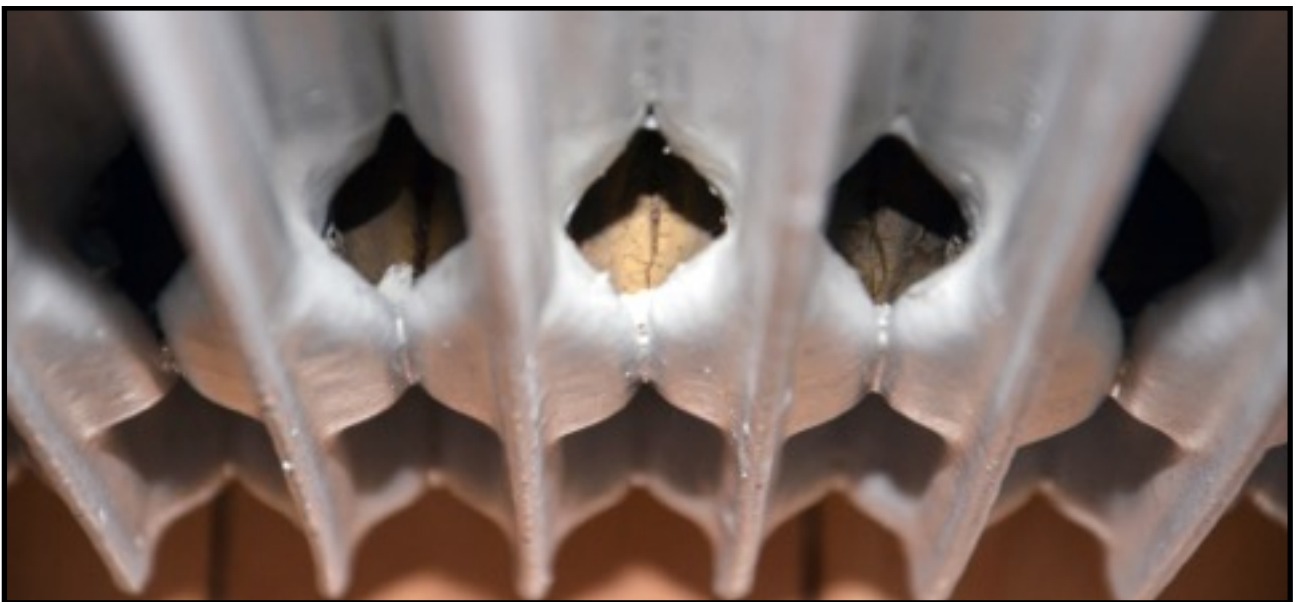
Tilluftsventil ovanför radiator (element). Eftersom kall luft är tyngre än varm faller den nedåt, bakom radiatören som värmer upp luften innan den når rummet.



Frånluftsventil i vardagsrum. Finns även i badrum och kök. Ventilerna är med fördel stora, öppna spjäll för att så mycket luft som möjligt skall kunna ta sig ut.

Ett självdragssystem använder sig inte av några fläktar och därför är det viktigt att iaktta vissa tumregler för att din inomhusluft och värmen i lägenheten skall bli så bra som möjligt.

- Se till att ventilerna är öppna, även vintertid. Stängda ventiler gör inte att din lägenhet blir varmare, bara att inomhusluften blir dålig med hälsorisker till följd.
- Se till att radiatorerna är rena från smuts. Uteluften är full av små partiklar som tar sig in genom ventilerna och hamnar längst ner i böjen (se bild).
- Se till att fönster och dörrar är täta. Alla lister behöver bytas med 10-15 års mellanrum. Torra fönsterlister orsakar både drag och kallras på vintern.



Här, längst ned på radiatort, kommer uppvärmd luft ut ur tilluftsventilen. För bästa möjliga lufttillförsel, se till att rengöra ventilerna regelbundet.

Alla ventilationssystem har för- och nackdelar. Ett självdragssystem bygger på att kall luft tar sig in och att varm luft tar sig ut. Systemets effektivitet beror därför på temperaturskillnaderna inne och ute. En varm sommardag är ventilationsflödet nästan noll och en riktigt kylig vinterdag blir huset överventilerat och därmed kallt.

# VÄRME

## RADIATORERNA SKALL ALLTID VARA PÅSLAGNA

Värmen i Brf Wahlbergets lägenheter och allmänna utrymmen är vattenburen. Det innebär att varmvatten cirkulerar i ett rörsystem till radiatorerna som sedan värmer luften. Temperaturen på vattnet styrs av en undercentral i källaren. Brf Wahlberget har av ekonomiska och miljömässiga hänsyn satt den övre temperaturgränsen till 21° C, men för varje enskild medlem finns det också särskilda hänsyn att ta.

- Förtäckta radiatorer begränsar uppvärmningen. Elementskydd och täckande möbler påverkar inomhustemperaturen i stor utsträckning.
- Tänk på att ytterväggar och fönsterbrädor är kallare än i resten av lägenheten. För att mäta en korrekt inomhustemperatur bör en termometer vara placerad mot innervägg.
- Stäng aldrig av elementen helt, vrid bara ned till snöflingan (se bild).



På grund av ett äldre system i fastigheten behöver vattnet i radiatorerna cirkulera även på sommartid. Dra därför inte ned termostaterna ända till noll.